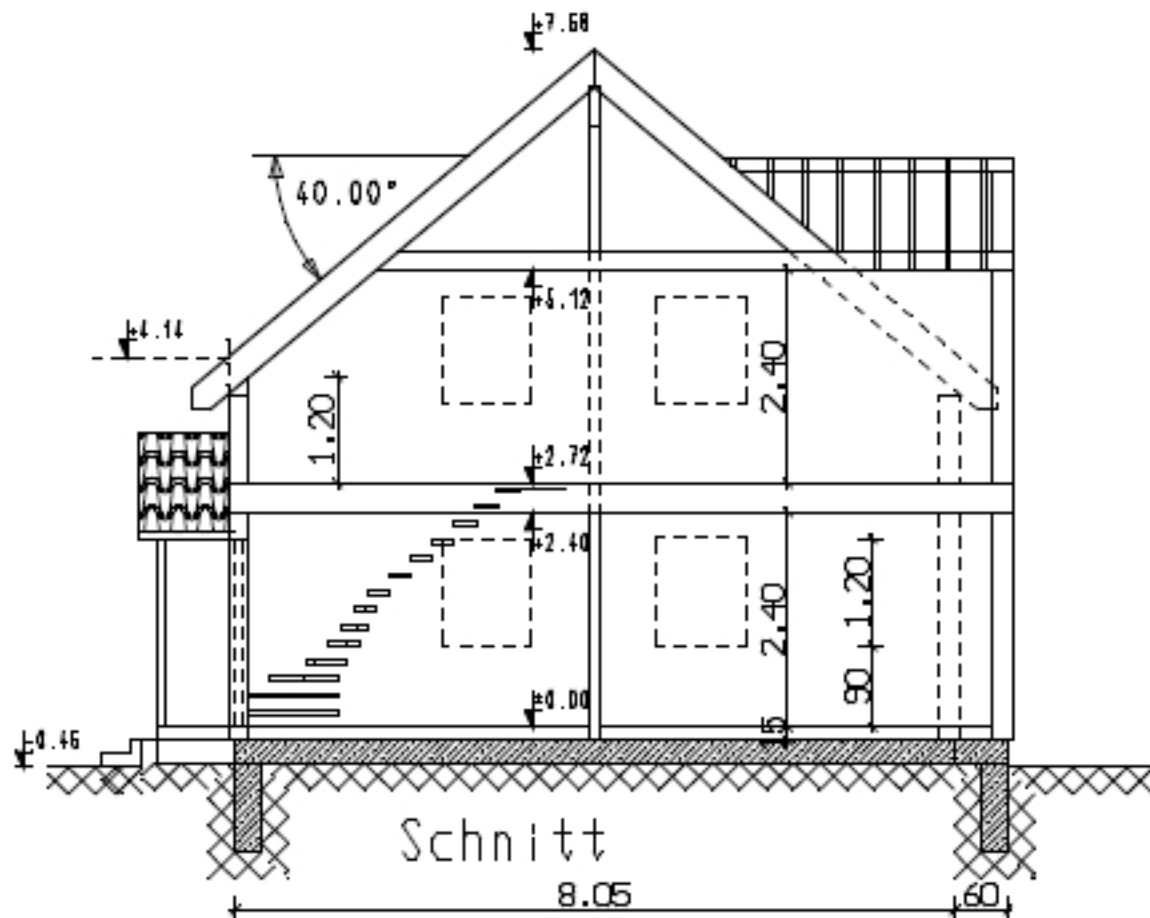


Fenster OG von D-0.85 m Festverglasung mit USG

Dachgeschoss

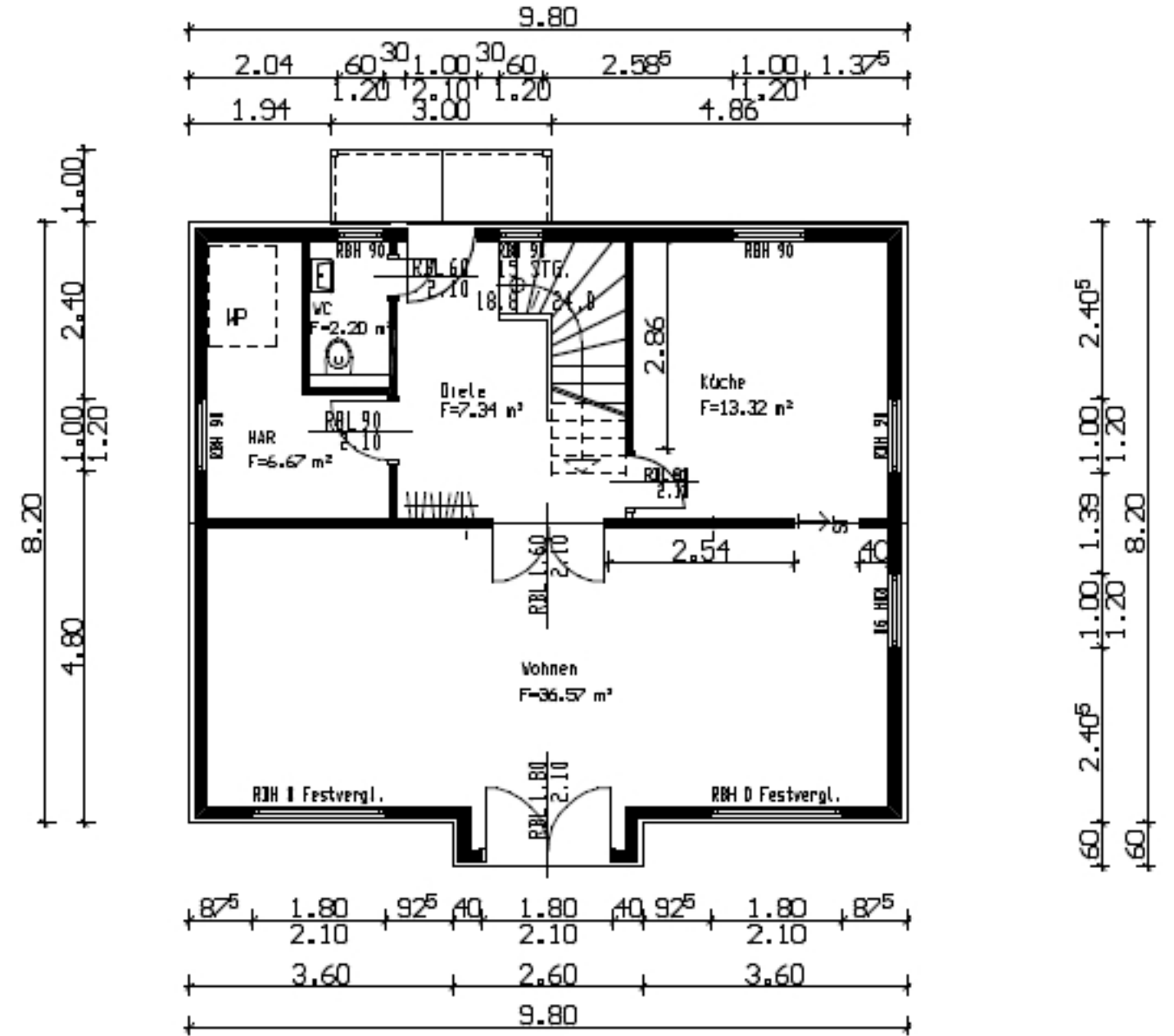


Außenwand:

- Holzverschalung o. Strucktputz
- Holzständer $d=15$ cm mit mineralischer Dämmung
- Folie
- Gipsbauplatte

Fußboden:

- EG:
- Fliese/ Teppich
 - 50 mm Estrich Z35 faserarmiert
 - 100mm Dämmung HLG D35
 - Stahlbetonbodenplatte
- DG:
- Teppich
 - Spanplatte
 - Holzbalkendecke mit Dämmung



Erdgeschoss



Moi-HAUS
Deutschland GmbH